

Stilvolle, geräumige und neuwertige 1-Zimmer-Wohnung mit Terrasse und Einbauküche in Krailling



Gautinger Str. 24b

82152 Krailling

Zimmer: 1,00
Wohnfläche ca.: 40,11 m²
Kaltmiete: 780,00 EUR (zzgl. Nebenkosten)
Gesamtmieta: 1.000,00 EUR

Scout-ID: 121424437
Objekt-Nr.: 6af29cfc-7f3c-4b8c-a74e-5b1c4ac3ed72

Ihr Ansprechpartner:

Frau L. Wang

E-Mail: wang.krailling@gmail.com

Wohnungstyp:	Erdgeschosswohnung
Etage:	0
Etagenanzahl:	2
Badezimmer:	1
Keller:	Ja
Balkon/Terrasse:	Ja
Garten/-mitbenutzung:	Ja
Personenaufzug:	Ja
Einbauküche:	Ja
Objektzustand:	Neuwertig
Baujahr:	2019
Qualität der Ausstattung:	Gehoben
Energieausweistyp:	Bedarfsausweis
Heizungsart:	Wärmepumpe
Endenergiebedarf:	18,20 kWh/(m ² *a)
Energieeffizienzklasse:	A+
Bezugsfrei ab:	01.11.2020
Haustiere:	Nein
Garage/Stellplatz:	Tiefgarage
Anzahl Garage/Stellplatz:	1
Stufenloser Zugang:	Ja

Nebenkosten: 220,00 EUR
Heizkosten sind in Ja
Nebenkosten enthalten:
Garage/Stellplatz-Mietpreis: 75,00 EUR
Kautien: 2340

Stilvolle, geräumige und neuwertige 1-Zimmer-Wohnung mit Terrasse und Einbauküche in Krailling



Gautinger Str. 24b
82152 Krailling

Zimmer:	1,00
Wohnfläche ca.:	40,11 m ²
Kaltmiete:	780,00 EUR (zzgl. Nebenkosten)
Gesamtmiete:	1.000,00 EUR

Objektbeschreibung:

Zum 01.11.2020 können Sie diese freundliche und neuwertige Wohnung beziehen, die durch eine gehobene Innenausstattung besticht und im EG liegt. Zu der Wohnung zählt ein attraktives Zimmer. Ein aktueller Energieausweis ist bereits vorhanden. Die Immobilie ist außerdem barrierefrei zugänglich. Der Terrasse können Sie an sonnigen Tagen zum zweiten Wohnzimmer machen. Ein Kellerraum steht Ihnen außerdem zur Verfügung. Eine bereits eingebaute Küche spart Ihnen beim Einzug Zeit und Mühe, sodass Sie gewissermaßen sofort mit dem Kochen beginnen können.

Ausstattung:

- Erstbezug: Neubau
- Große Terrasse für 10 qm mit schöner Aussicht
- Personenaufzug
- Elektrische Rollläden
- Fußbodenheizung
- Hochwertiges Eichenparkett und Fliesen
- Luxuriöse Schüller Küche: Keramik Kochfeld, Dunstabzug, elektrischer Backofen, Kühlschrank, Spülmaschine
- Neuwertige Badezimmer mit Badewanne und Handtuchheizkörper
- Möblierung: 1 Tisch, 2 Stühle, 1 Bett 140x200cm, 1 Schrank
- Eigene Waschmaschine in Waschraum
- Groß Kellerabteil
- Tiefgarage: Einzelstellplatz

Lage:

Die Wohnung liegt in Krailling, eine moderne Gemeinde mit guter Infrastruktur und hoher Wohnqualität.

Öffentliche Verkehrsmittel: Das Haus liegt in Tarifzone M.

- S-Bahn: S6 Planegg & Stockdorf (15 Minuten zu Fuß)
- Bus: Linie 968 & 936 (direkt vor dem Haus)

Mit dem Auto: ca. 16km nach Innenstadt München mit schnelle Autobahnbindung zu A96

Es gibt viele Einkaufsmöglichkeiten direkt in der Umgebung, z.B. Bäckerei, Restaurant, Apotheke usw. und Edeka ist nur 5 Minuten zu Fuß.

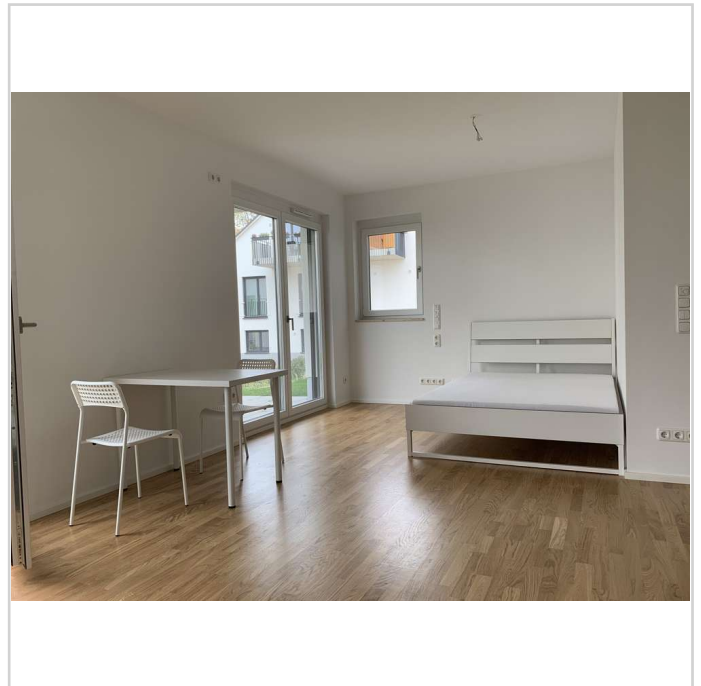
Sonstiges:

Um eine zeitnahe und schnelle Bearbeitung Ihrer Anfrage gewährleisten zu können, bitte ich Ihnen, Ihre Anfragen nur unter kompletten Angabe des Kontaktformular und mit folgenden erforderlichen Unterlagen zu schicken:

Unterlagen zu schicken:

- Selbstauskunft
- Schufa-Auskunft
- Einkommensnachweis
- ggf. Haftpflichtversicherung

Fehlende Angaben führen zu Verzögerungen und werden NICHT bearbeitet.



Schlafzimmer

Stilvolle, geräumige und neuwertige 1-Zimmer-Wohnung mit Terrasse und Einbauküche in Krailling



Gautinger Str. 24b
82152 Krailling

Zimmer: 1,00
Wohnfläche ca.: 40,11 m²
Kaltmiete: 780,00 EUR (zzgl. Nebenkosten)
Gesamtmieta: 1.000,00 EUR



Wohnzimmer



Küche



Küche



Spülmaschine

Stilvolle, geräumige und neuwertige 1-Zimmer-Wohnung mit Terrasse und Einbauküche in Krailling



Gautinger Str. 24b
82152 Krailling

Zimmer: 1,00
Wohnfläche ca.: 40,11 m²
Kaltmiete: 780,00 EUR (zzgl. Nebenkosten)
Gesamtmieta: 1.000,00 EUR



Bett



Garten



Flur



Bad

Stilvolle, geräumige und neuwertige 1-Zimmer-Wohnung mit Terrasse und Einbauküche in Krailling



Gautinger Str. 24b
82152 Krailling

Zimmer: 1,00
Wohnfläche ca.: 40,11 m²
Kaltmiete: 780,00 EUR (zzgl. Nebenkosten)
Gesamtmiete: 1.000,00 EUR



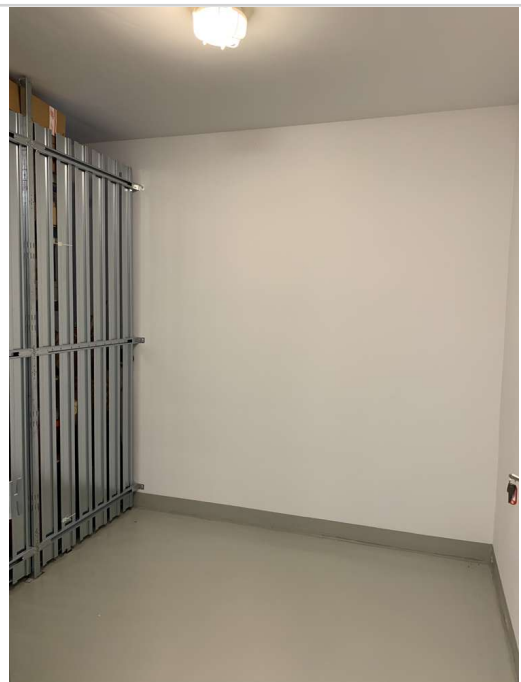
Bad



Waschmaschine



Tiefgarage-Stellplatz



testfilename

Stilvolle, geräumige und neuwertige 1-Zimmer-Wohnung mit Terrasse und Einbauküche in Krailling



Gautinger Str. 24b
82152 Krailling

Zimmer:	1,00
Wohnfläche ca.:	40,11 m ²
Kaltmiete:	780,00 EUR (zzgl. Nebenkosten)
Gesamtmieta:	1.000,00 EUR



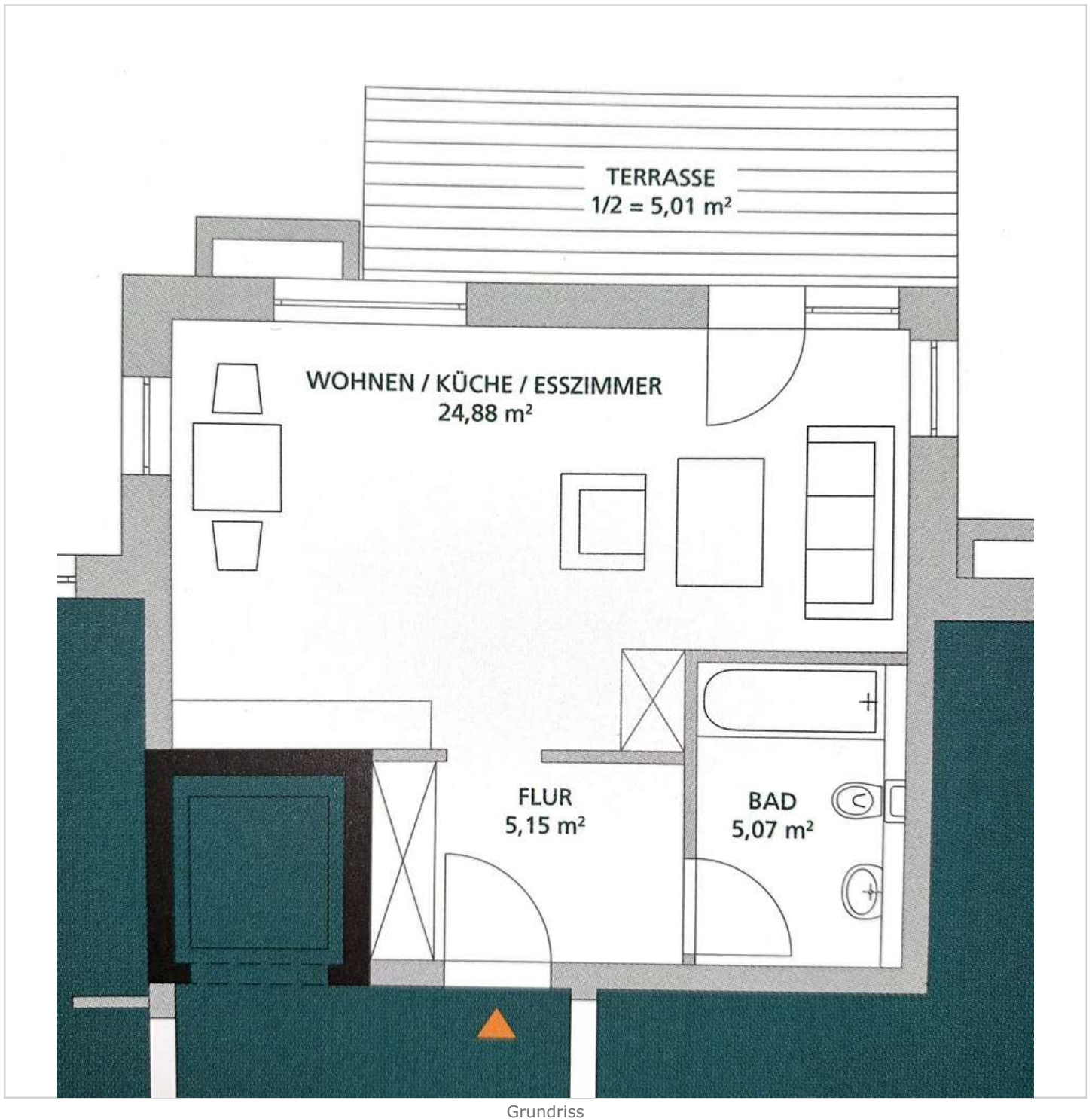
Eingang

Stilvolle, geräumige und neuwertige 1-Zimmer-Wohnung mit Terrasse und Einbauküche in Krailling



Gautinger Str. 24b
82152 Krailling

Zimmer: 1,00
Wohnfläche ca.: 40,11 m²
Kaltmiete: 780,00 EUR (zzgl. Nebenkosten)
Gesamtmieta: 1.000,00 EUR



Grundriss

Stilvolle, geräumige und neuwertige 1-Zimmer-Wohnung mit Terrasse und Einbauküche in Krailling



Gautinger Str. 24b
82152 Krailling

Zimmer:	1,00
Wohnfläche ca.:	40,11 m ²
Kaltmiete:	780,00 EUR (zzgl. Nebenkosten)
Gesamtmieta:	1.000,00 EUR

Stilvolle, geräumige und neuwertige 1-Zimmer-Wohnung mit Terrasse und Einbauküche in Krailling



Gautinger Str. 24b
82152 Krailling

Zimmer:	1,00
Wohnfläche ca.:	40,11 m ²
Kaltmiete:	780,00 EUR (zzgl. Nebenkosten)
Gesamtmieta:	1.000,00 EUR

