

TESTBETRIEB Stand 2008.11.14

(Fassung vom 2011.03.15)

Hochschule Anhalt (FH) WIRELESS-LAN

Windows 7 Zugang zum WLAN mit 802.1X

1. Voraussetzungen

Diese Anleitung bezieht sich auf Windows 7 mit.

Der WLAN-Adapter ist entsprechend der Hersteller-Anleitung einzurichten und auf Aktualität zu überprüfen.

Aus Sicherheitsgründen wird der Sicherheitsstandard WPA2 verwendet werden.

2. Konfiguration des WLAN-Adapters

Zur Ausführung dieser Konfigurationsarbeiten sind Administratorrechte erforderlich.

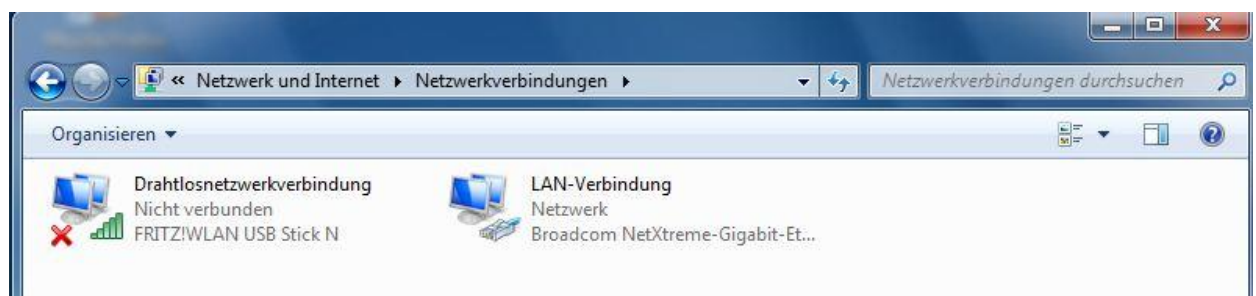
Die Konfigurationsseite erreicht man mit

START

- ⇒ Systemsteuerung
- ⇒ Netzwerk und Internet
- ⇒ Netzwerk- und Freigabecenter
- ⇒ Adaptoreinstellungen ändern



Sie erhalten folgendes Fenster



TESTBETRIEB Stand 2008.11.14

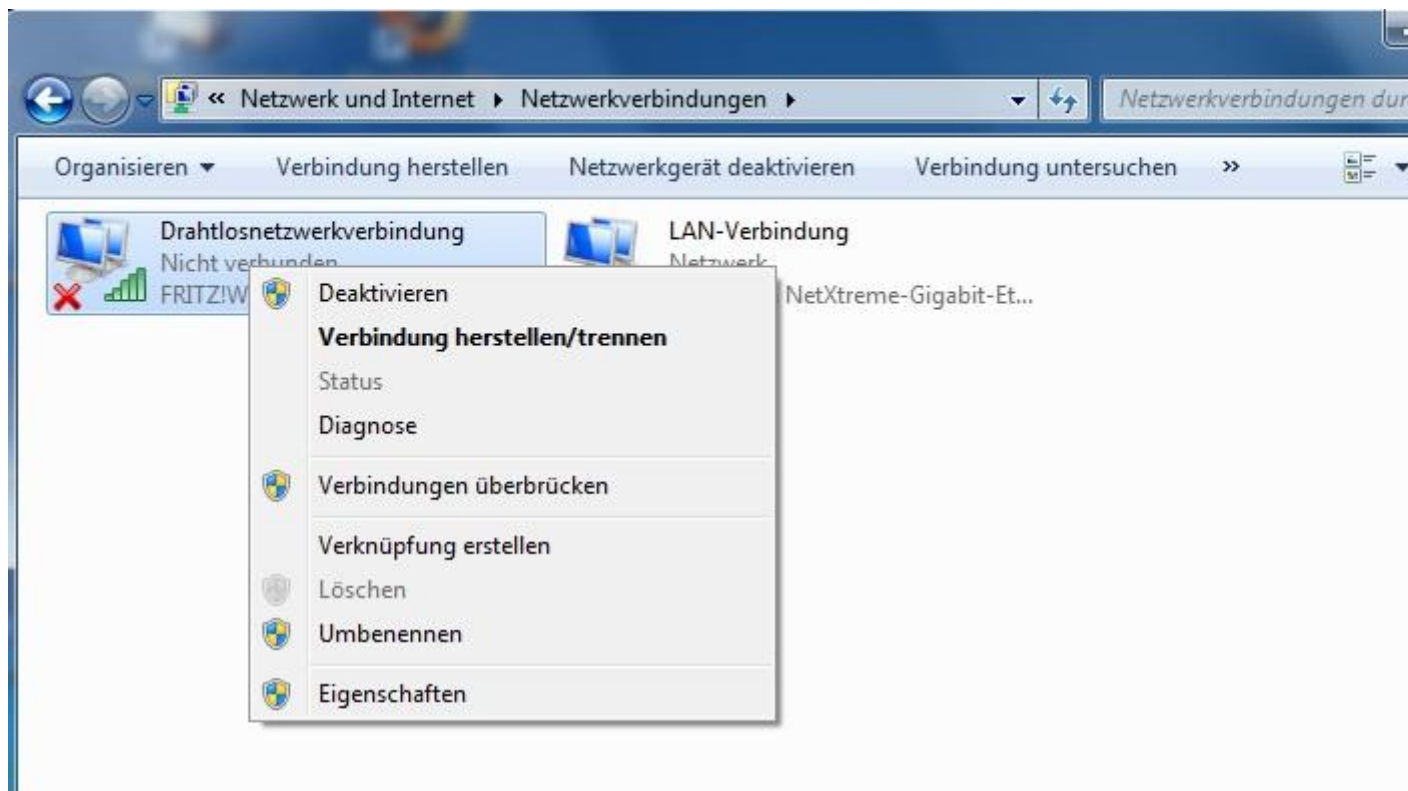
(Fassung vom 2011.03.15)

Hochschule Anhalt (FH) WIRELESS-LAN

=====

Wählen Sie den zu verwendenden Adapter aus (Drahtlosnetzwerkverbindung)

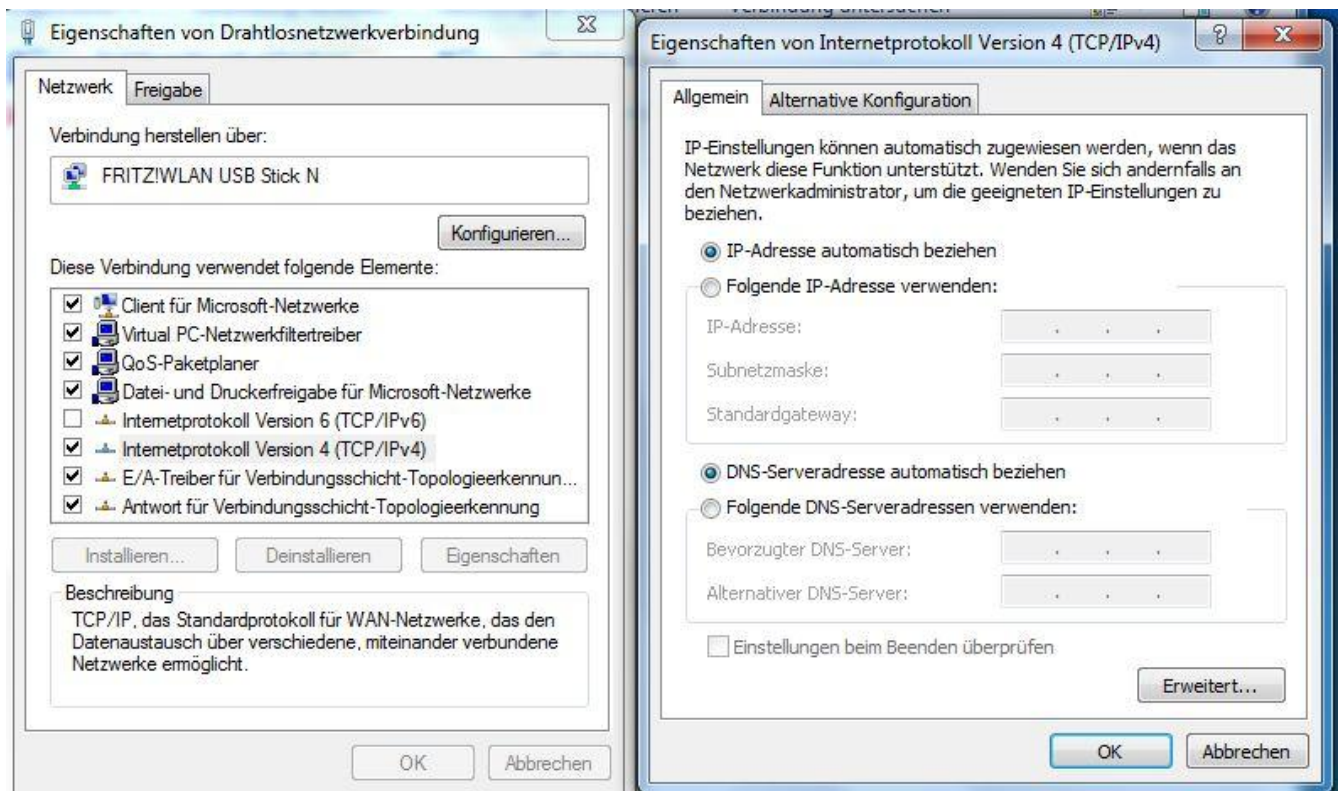
Wählen Sie dann Eigenschaften



TESTBETRIEB Stand 2008.11.14

(Fassung vom 2011.03.15)

Hochschule Anhalt (FH) WIRELESS-LAN



Wählen Sie dann

Internetprotokoll Version 4 (TCP/IPv4)

und klicken Sie dann auf Eigenschaften

In dem Fenster ist folgendes auszuwählen

IP-Adresse automatisch beziehen

DNS-Serveradresse automatisch beziehen

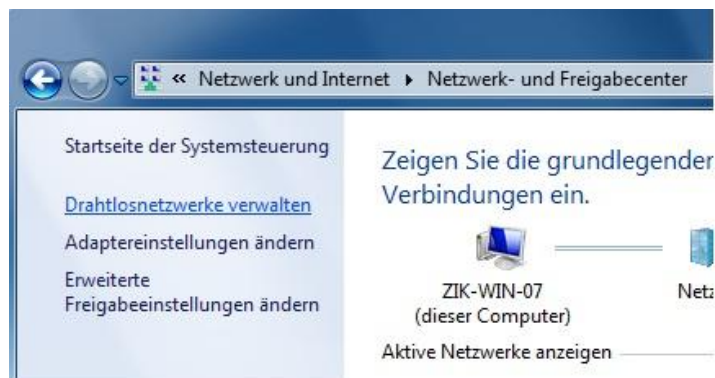
Beide Fenster sind mit „OK“ zu bestätigen.

Hochschule Anhalt (FH) WIRELESS-LAN

3. Konfiguration des WLAN

START

- ⇒ Systemsteuerung
- ⇒ Netzwerk und Internet
- ⇒ Netzwerk- und Freigabecenter



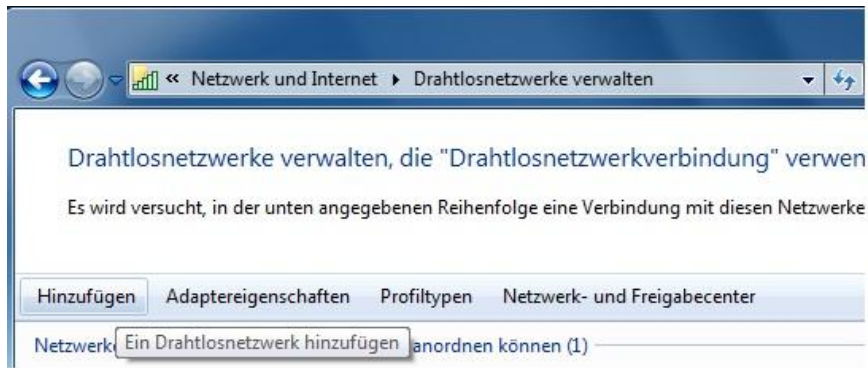
Wählen Sie die Aufgabe „Drahtlosnetzwerk verwalten“ durch anklicken aus.
(Falls diese Aufgabe nicht angezeigt wird, ist der WLAN-Adapter nicht eingeschaltet!)

im folgenden Menü „Hinzufügen“ auswählen

TESTBETRIEB Stand 2008.11.14

(Fassung vom 2011.03.15)

Hochschule Anhalt (FH) WIRELESS-LAN



Im folgenden Fenster den Punkt „Ein Netzwerkprofil manuell erstellen“ auswählen

TESTBETRIEB Stand 2008.11.14

(Fassung vom 2011.03.15)

Hochschule Anhalt (FH) WIRELESS-LAN



Im folgenden Formular sind die Grundeinstellungen vorzunehmen

TESTBETRIEB Stand 2008.11.14

(Fassung vom 2011.03.15)

Hochschule Anhalt (FH) WIRELESS-LAN

Der „Netzwerkname“ ist wie folgt einzugeben

Aktuelle Netzwerknamen/SSID in den WLAN-Empfangsbereichen – siehe Dokument „Anmeldinformationen“
(http://www.hs-anhalt.de/fileadmin/Dateien/ZIK/wlan/zik_wlan_anmeldung.pdf)

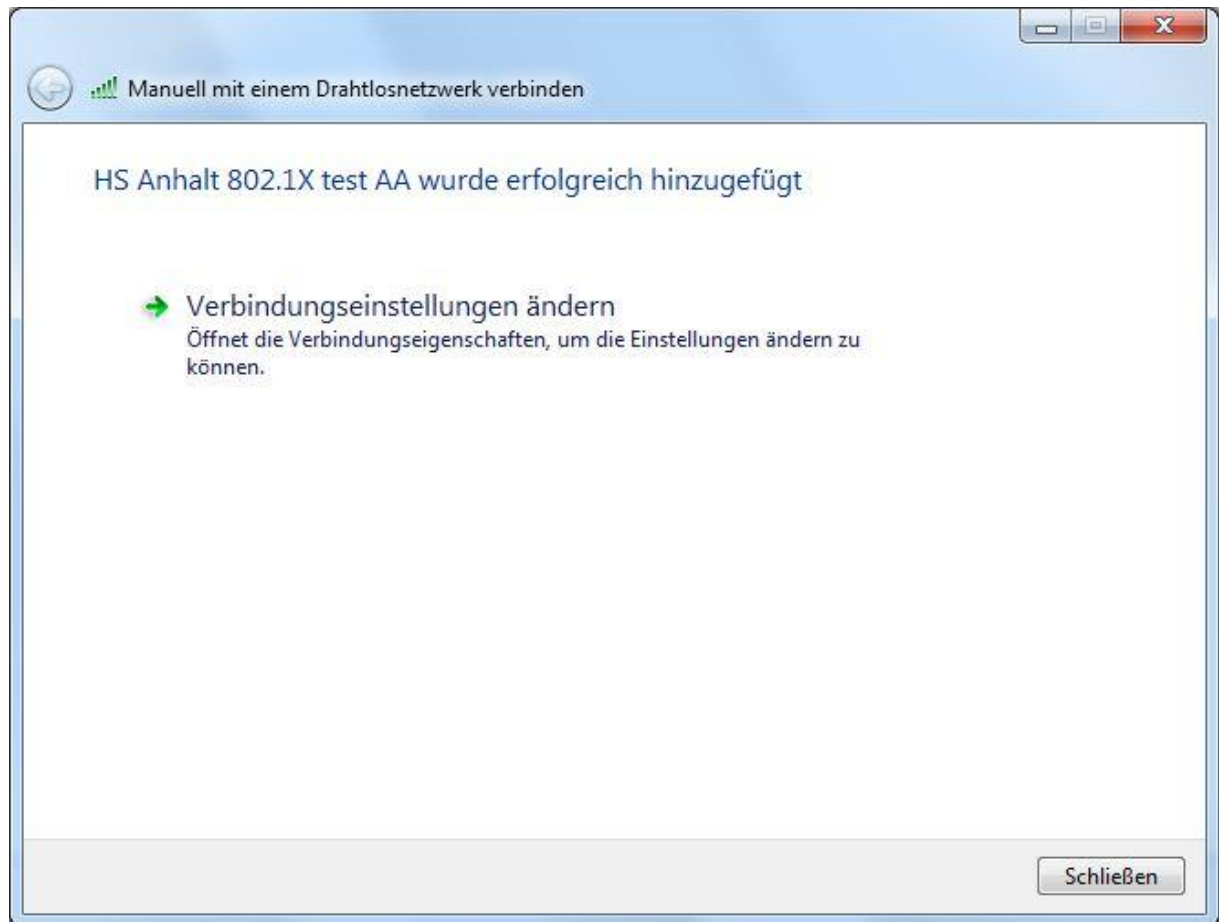
Die Angabe muß exakt wie angegeben sein (Groß- Kleinbuchstaben, Leerzeichen), ansonsten wird das Netzwerk nicht gefunden!

Die WLAN-Verbindung ist nun angelegt, muß aber noch weiter konfiguriert werden. Dazu wählen Sie „Verbindungseinstellungen ändern“

TESTBETRIEB Stand 2008.11.14

(Fassung vom 2011.03.15)

Hochschule Anhalt (FH) WIRELESS-LAN

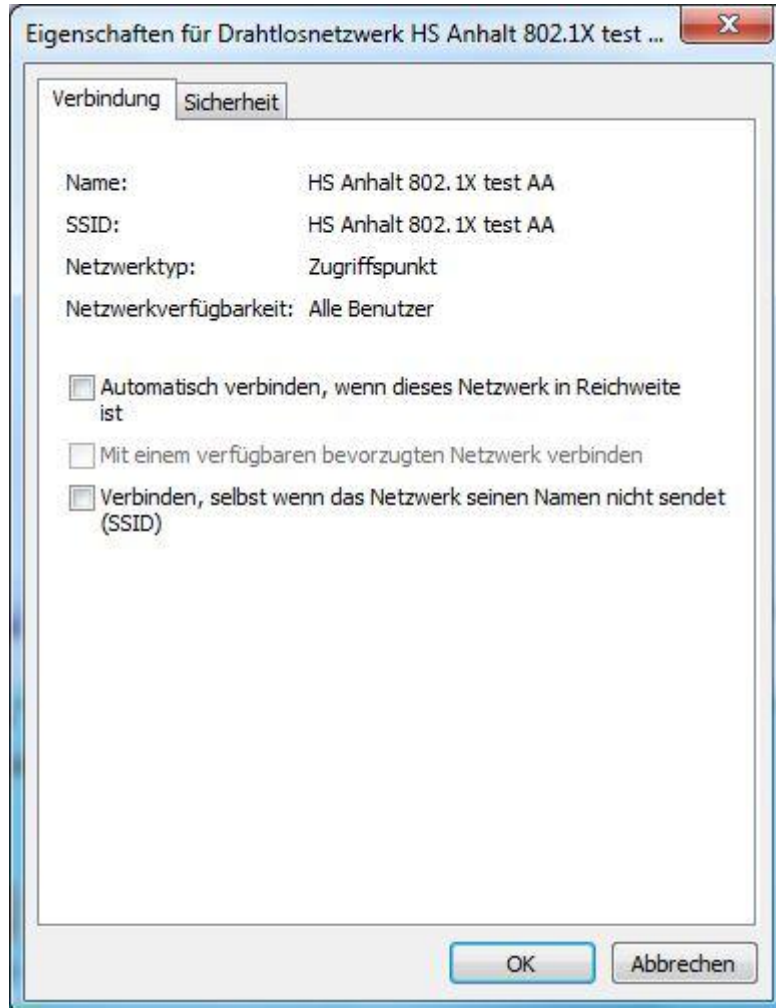


Auf der Registerkarte „Verbindung“ werden noch einmal die grundlegenden Einstellungen aufgelistet.

TESTBETRIEB Stand 2008.11.14

(Fassung vom 2011.03.15)

Hochschule Anhalt (FH) WIRELESS-LAN



Die beiden Auswahlpunkte

Automatisch verbinde ..

Mit einem verfügbaren ..

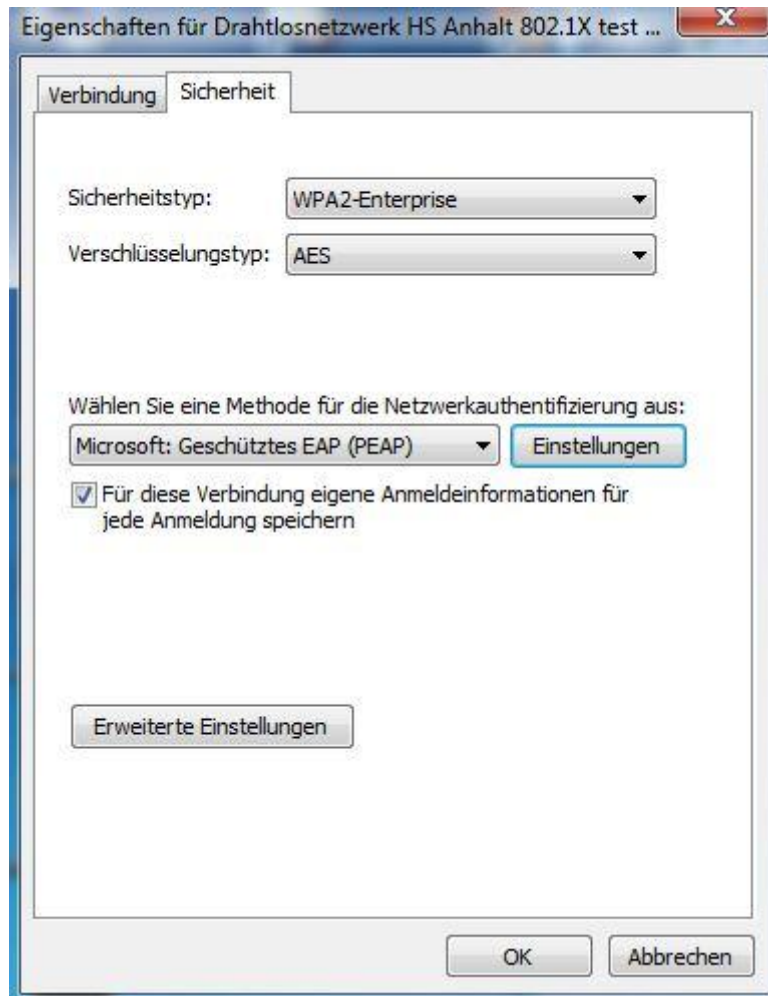
sind nicht auszuwählen

Wechsel Sie zur Registerkarte „Sicherheit“

TESTBETRIEB Stand 2008.11.14

(Fassung vom 2011.03.15)

Hochschule Anhalt (FH) WIRELESS-LAN

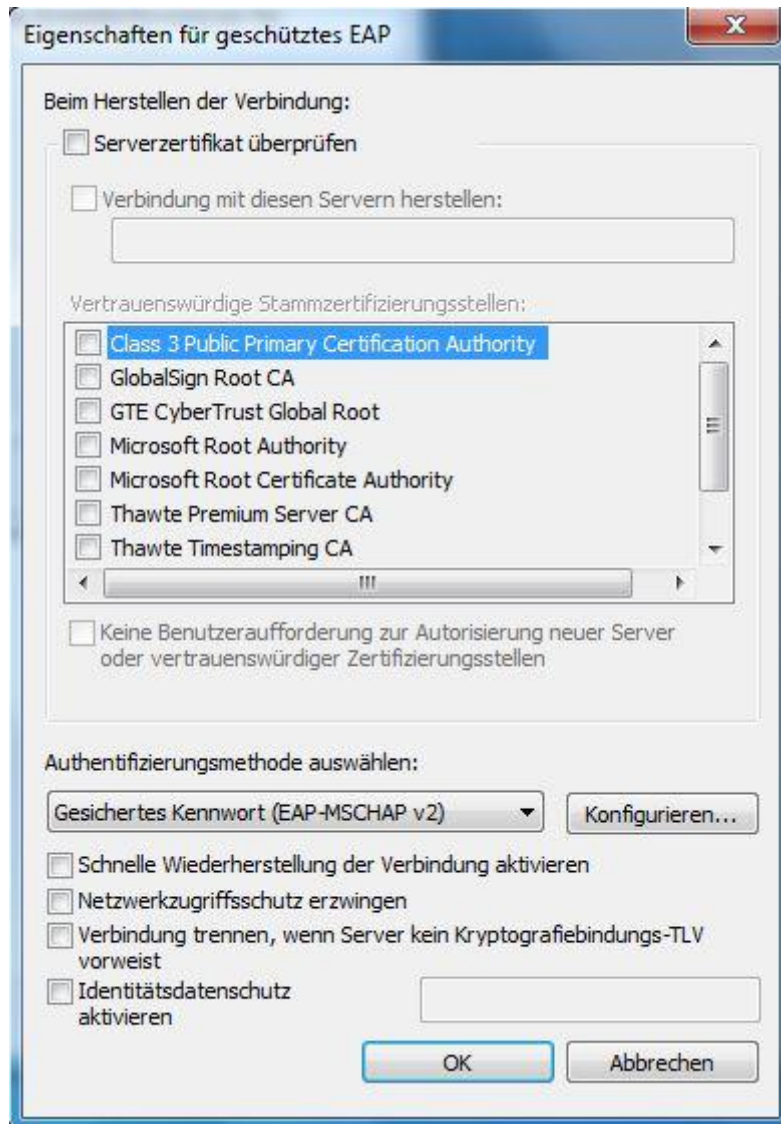


Die oben gezeigten Einstellungen sind vorzunehmen.
Dann ist der Punkt „Einstellungen“ auszuwählen. Sie erhalten folgendes Fenster

TESTBETRIEB Stand 2008.11.14

(Fassung vom 2011.03.15)

Hochschule Anhalt (FH) WIRELESS-LAN



Alle eventuell vorhandenen Haken sind zu entfernen.

Dann weiter mit dem Punkt „Konfigurieren“



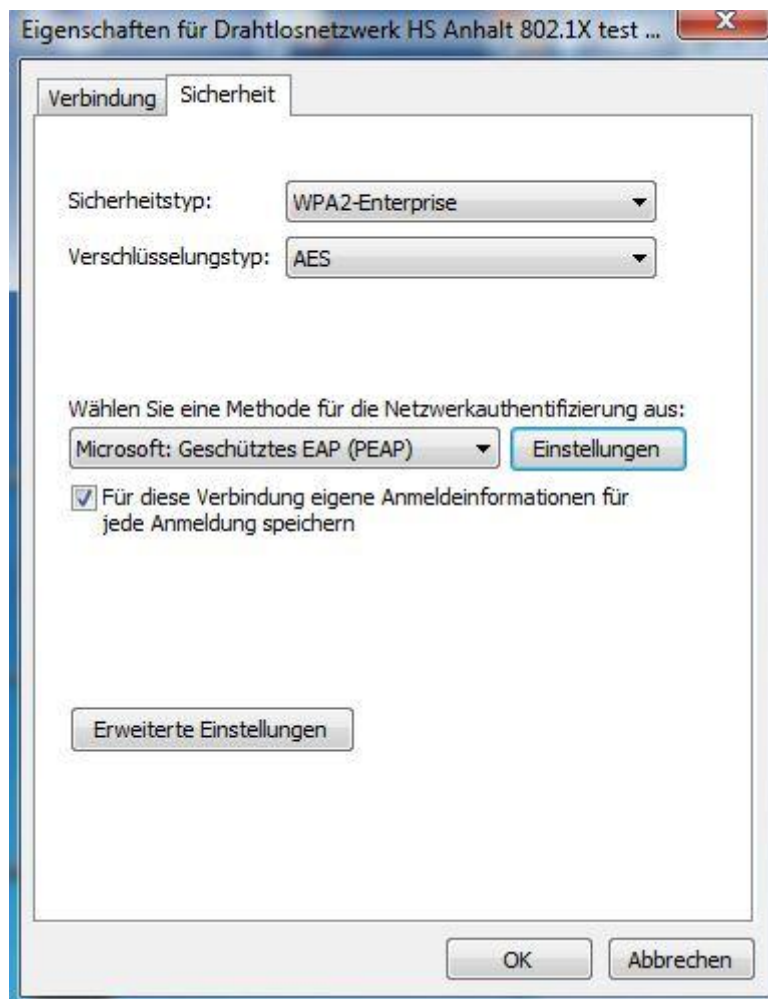
TESTBETRIEB Stand 2008.11.14

(Fassung vom 2011.03.15)

Hochschule Anhalt (FH) WIRELESS-LAN

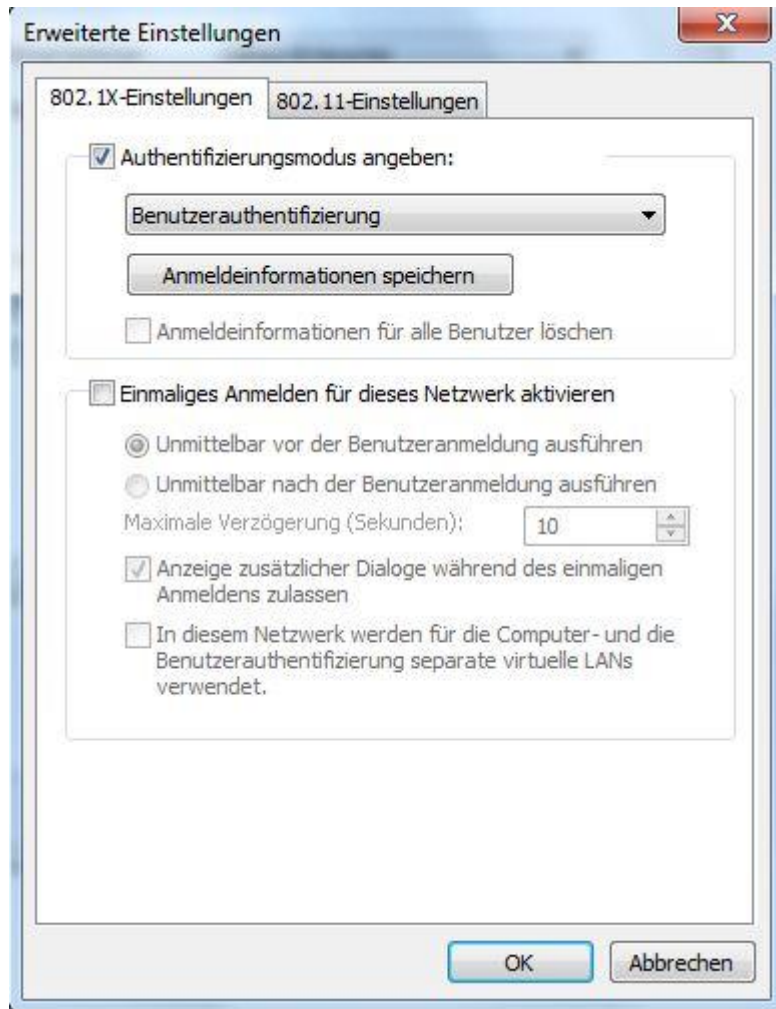
Der Haken muß entfernt werden und mit „OK“ bestätigen.

Im Bereich „Sicherheit“ den Punkt „Erweiterte Einstellungen“ auswählen



Sie erhalten

Hochschule Anhalt (FH) WIRELESS-LAN



Im Bereich „802.1X-Einstellungen“ ist der Authentifizierungsmodus „Benutzerauthentifizierung“ einzustellen.

Alle offenen Fenster sind mit „OK“ zu bestätigen

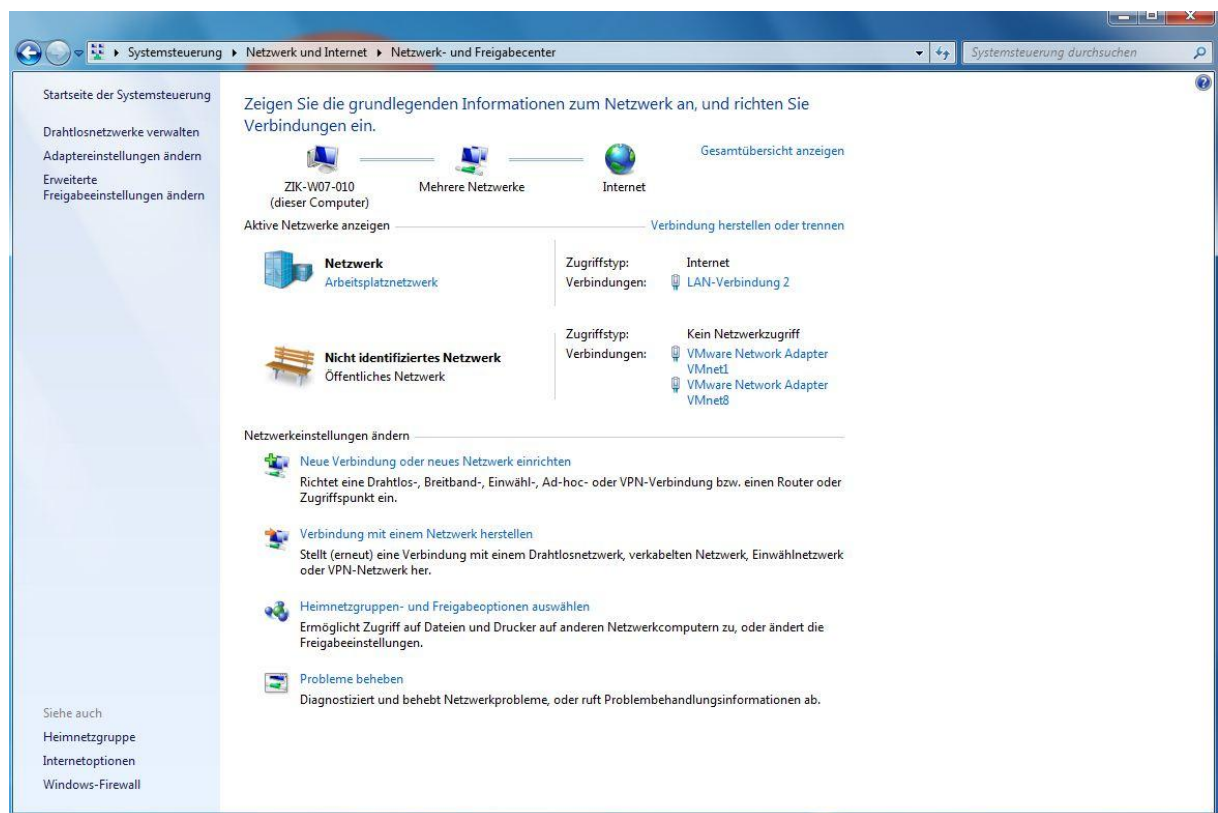
Die WLAN-Verbindung ist nun eingerichtet.

Hochschule Anhalt (FH) WIRELESS-LAN

4. Verbindung mit dem WLAN

START

- ⇒ Systemsteuerung
- ⇒ Netzwerk und Internet
- ⇒ Netzwerk- und Freigabecenter
- ⇒ Verbindung mit einem Netzwerk herstellen



Es wird eine Auswahl der möglichen Verbindungen angezeigt

TESTBETRIEB Stand 2008.11.14

(Fassung vom 2011.03.15)

Hochschule Anhalt (FH) WIRELESS-LAN



Die Drahtlosnetzwerkverbindung auswählen und auf „verbinden“ klicken.

TESTBETRIEB Stand 2008.11.14

(Fassung vom 2011.03.15)

Hochschule Anhalt (FH) WIRELESS-LAN

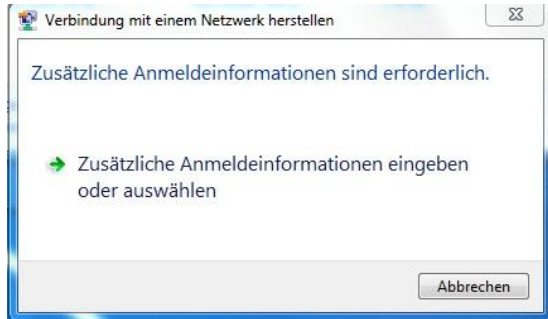


Es wird folgendes Fenster angezeigt

TESTBETRIEB Stand 2008.11.14

(Fassung vom 2011.03.15)

Hochschule Anhalt (FH) WIRELESS-LAN



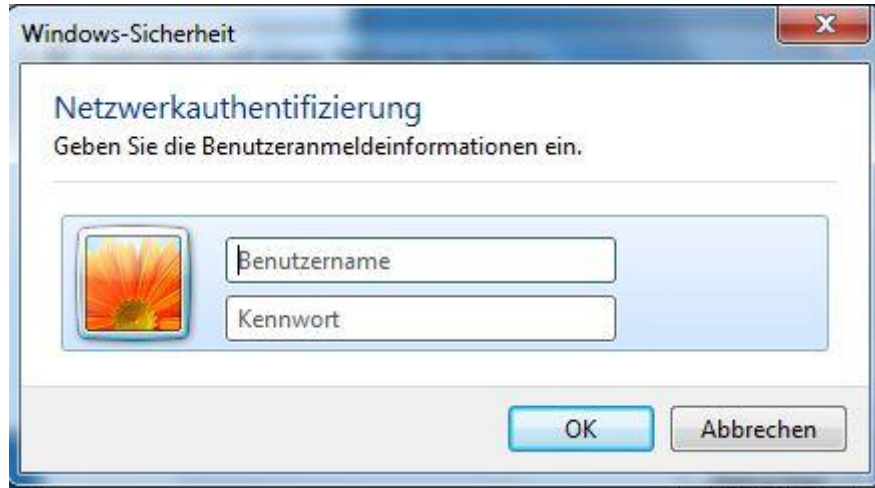
Mit der linken Maustaste auf
„Zusätzliche Anmeldeinformationen eingeben oder auswählen“
klicken

Sie erhalten das Anmeldefenster

TESTBETRIEB Stand 2008.11.14

(Fassung vom 2011.03.15)

Hochschule Anhalt (FH) WIRELESS-LAN



Hier geben Sie Ihren Nutzernamen und das Kennwort ein.

Mit „OK“ bestätigen – falls die Anmeldung korrekt war, wird dies in folgendem Fenster angezeigt

TESTBETRIEB Stand 2008.11.14

(Fassung vom 2011.03.15)

Hochschule Anhalt (FH) WIRELESS-LAN

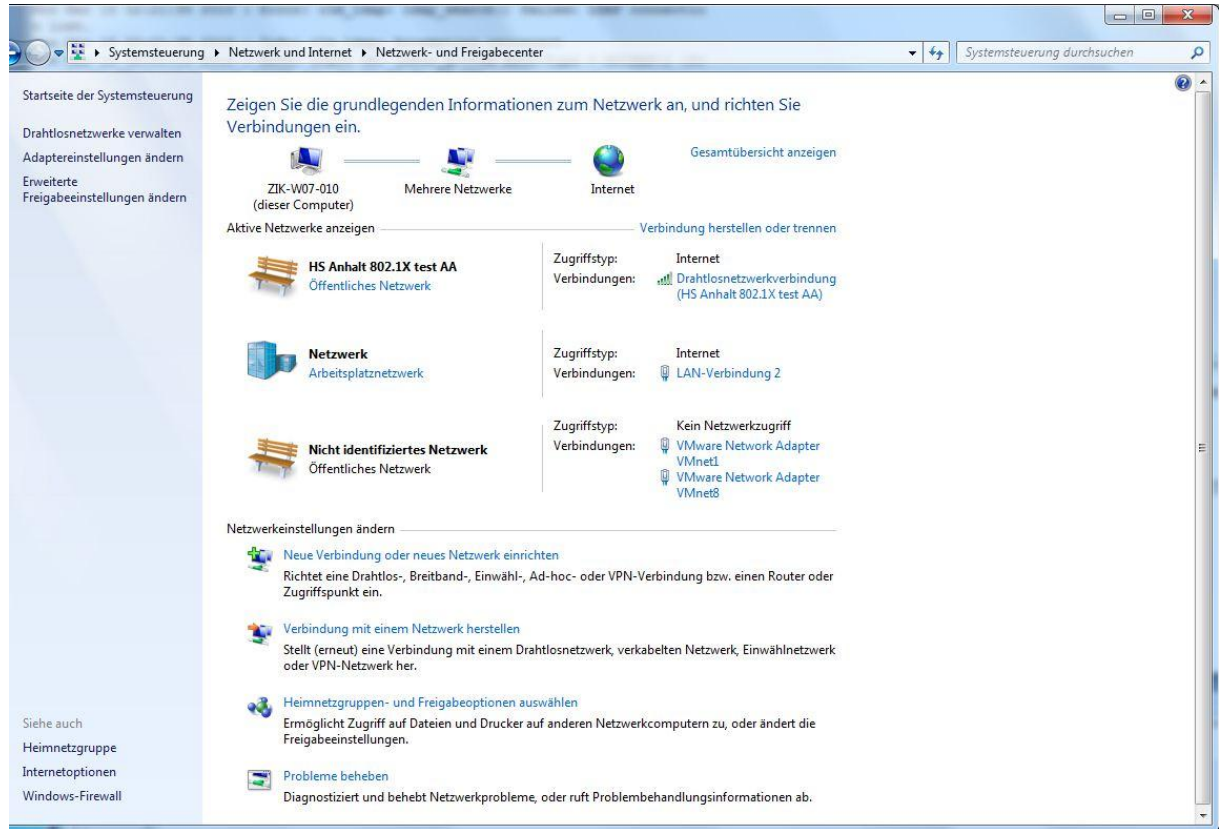


Der Status der WLAN-Verbindung ist im „Netzwerk- und Freigabecenter“ ersichtlich

TESTBETRIEB Stand 2008.11.14

(Fassung vom 2011.03.15)

Hochschule Anhalt (FH) WIRELESS-LAN



Sie sind jetzt über das WLAN mit dem Hochschulnetz und dem INTERNET verbunden